

IIS 7: Cài ??t SSL

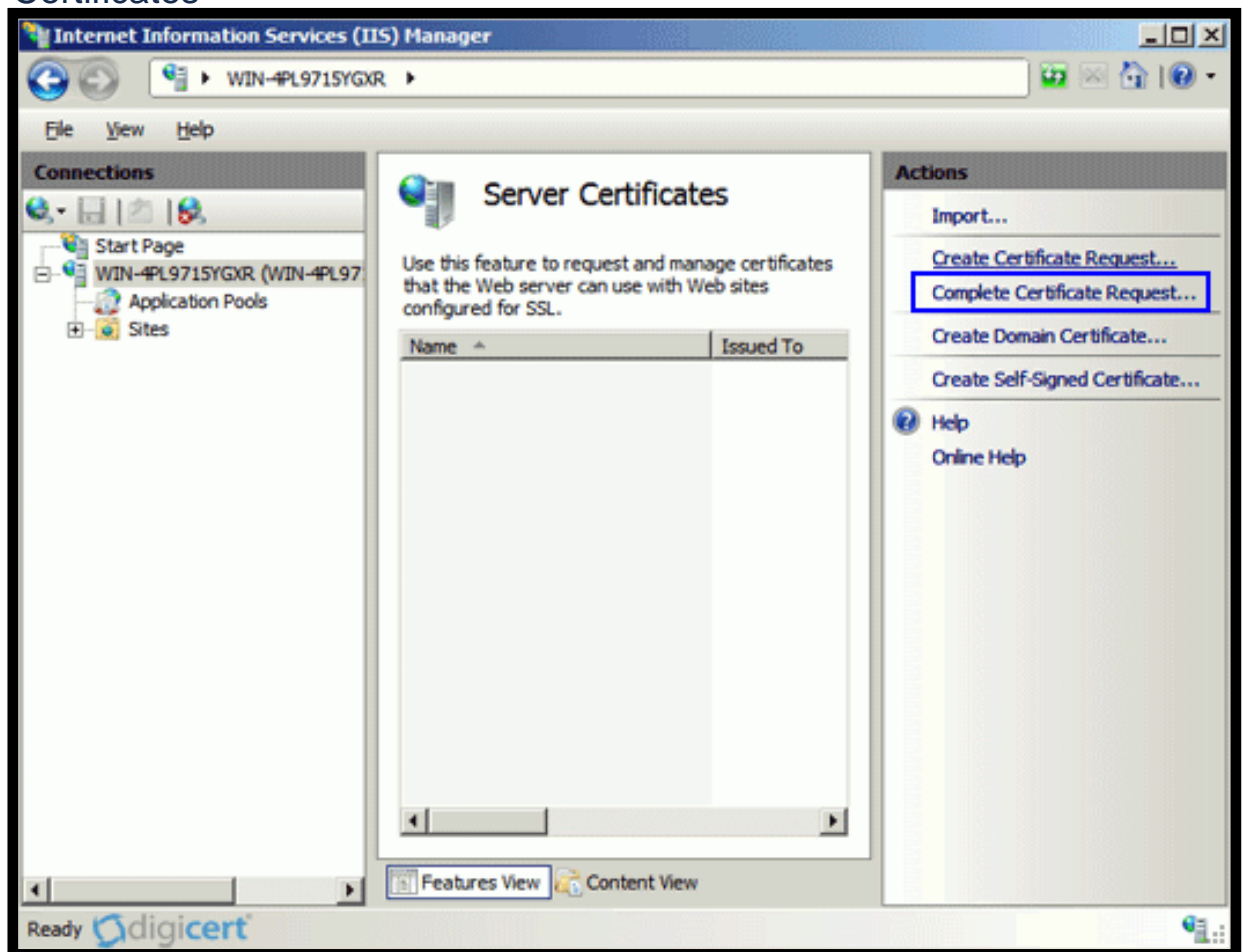
admin Sun, Apr 14, 2019 [Chứng Chỉ Số SSL Certificates](#) 0 1853

?? cài ??t SSL vào IIS, b?n th?c hi?n theo h??ng d?n sau

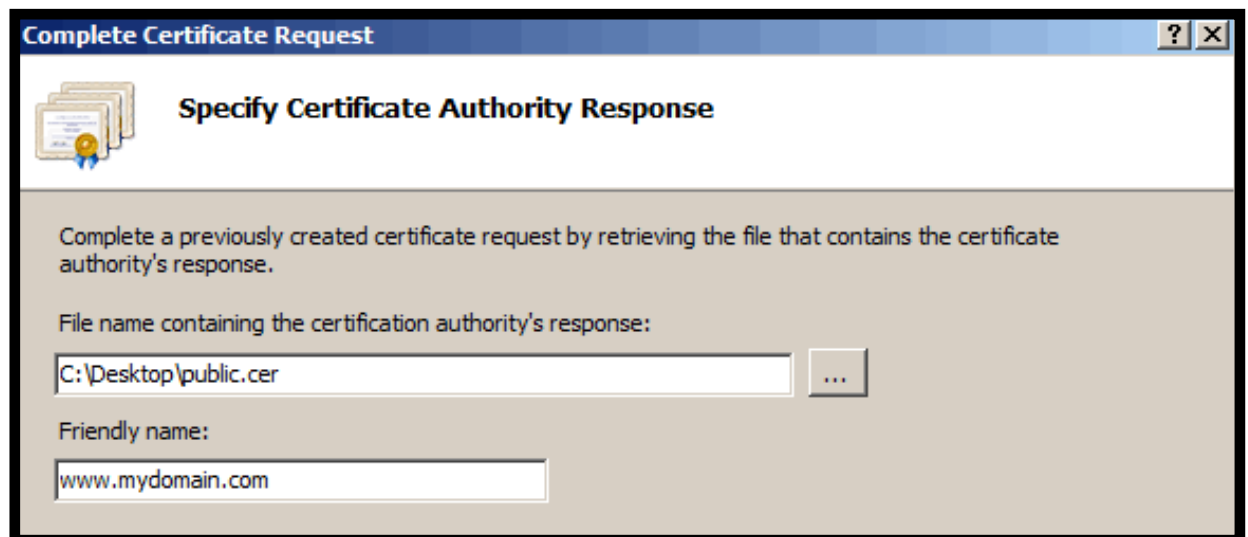
L?u ý: Ch? th?c hi?n cài ??t theo h??ng d?n ? ?ây khi b?n t?o CSR trên máy ch? c?a b?n

B??c 1: Cài ??t ch?ng th? s? vào IIS

- Nh?n Start > Administrative Tools > Internet Information Services (IIS) Manager
- T? menu bên trái, nh?p ch?n vào tên máy ch?
- T? menu ? gi?a, trong m?c Security, nh?p ?úp vào m?c Server Certificates



- T? menu bên ph?i, ch?n Complete Certificate Request

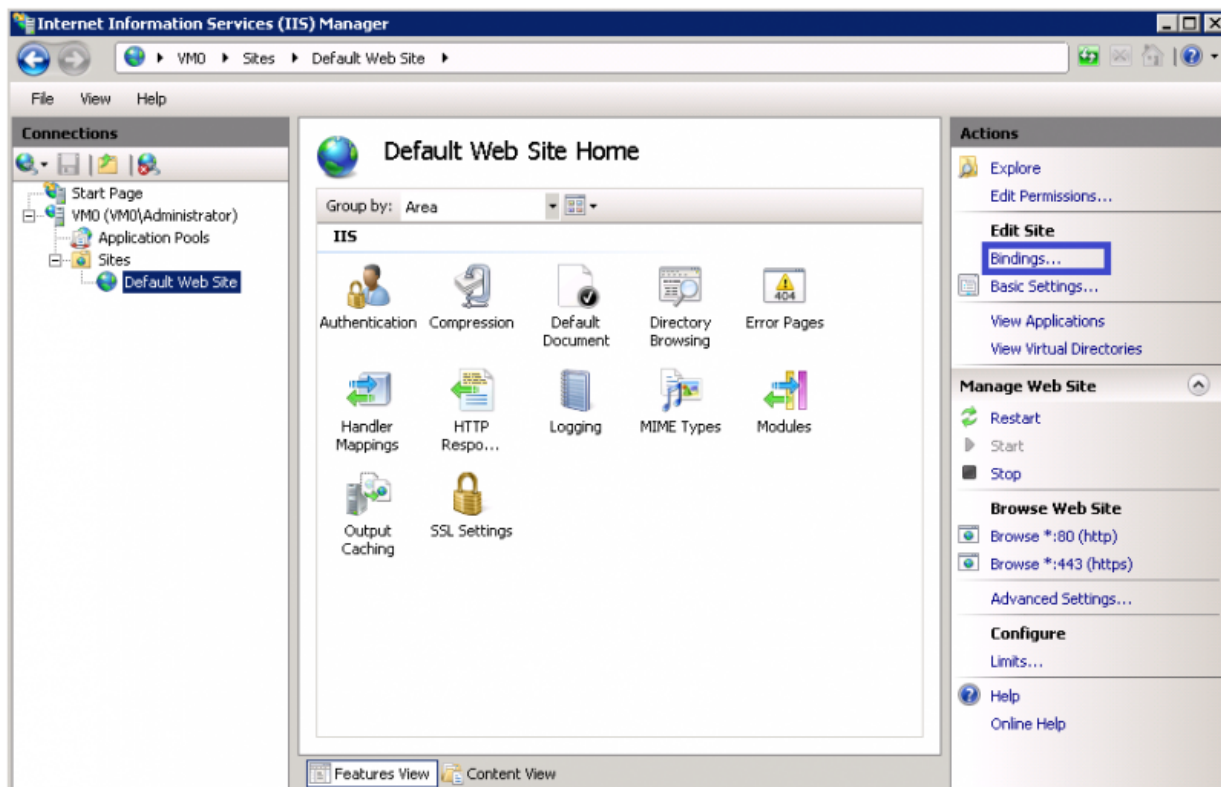


- Chọn đường dẫn tên tệp tin tenmien.crt. Nhập vào tên gọi nh? cho ch?ng th? s? trong m?c Friendly name.

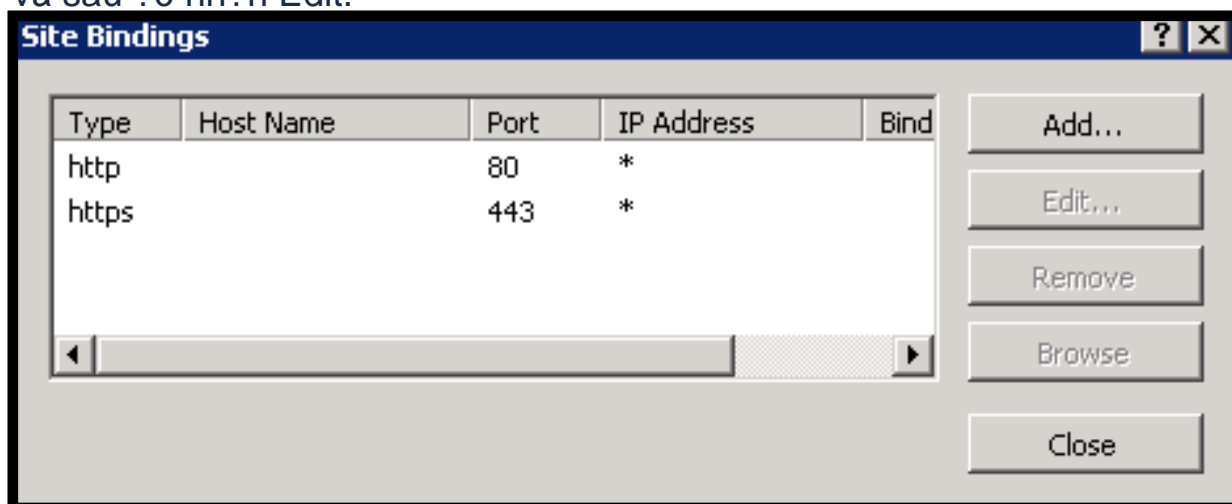
Lưu ý: Nếu bạn mua ch?ng th? s? cho nhi?u tên miền (SAN ho?c Wildcard), bạn c?n ph?i thêm ký t? * vào ??u c?a Friendly Name, ví d? *Tenmien. Khi ó bạn có th? chia s? ch?ng th? s? này cho nhi?u website ??c host chung trên máy ch? này.

B??c 2: C?u hình SSL cho website

- Nh?n Start > Administrative Tools > Internet Information Services (IIS) Manager
T? menu bên trái, nh?p ch?n vào tên máy ch?
Trong m?c Sites, ch?n website c?n c?u hình SSL
Trong menu bên ph?i, ch?n "Bindings..."



- Trong màn hình Site Bindings, nhấn Add. Lưu ý: Nếu bạn đang gia hạn chứng thố s? cho website, thì trong màn hình này, bạn ch?n dòng "https" và sau ó nhấn Edit.



- Trong màn hình Add Site Bindings, ch?n "https" trong m?c Type, ch?n Port c?n ch?y SSL (443), nh?p vào tên mi?n c?a website trong m?c Host Name, cu?i cùng ch?n ch?ng thố s? v?a cài ??t trong b??c tr??c ó. Sau ó nhấn OK.

Add Site Binding [?] [X]

Type: IP address: Port:

Host name:

SSL certificate:

Online URL: <https://huongdan.maxserver.com/article-56.html>