

Hàng đầu gia hạn bản quyền hệ điều hành Windows Server 2012, 2016, 2019, 2022, 2025

admin Sat, Oct 12, 2024 [Cloud VPS](#), [Máy Chủ Riêng \(Dedicated Servers\)](#) 0 624

Theo mức độ các bản hệ điều hành Windows Server 2012 R2, 2016, 2019, 2022, 2025 là bản Standard Evaluation dùng thử có thể hạn bản quyền là 180 days (180 ngày). Điều này giúp khách hàng có thể gian thử trải nghiệm sản phẩm và tính năng một cách đầy đủ nhất trước khi có quyết định nâng cấp lên bản chính thức.

Tuy nhiên khi hết 180 ngày thì VPS sẽ tạm ngừng hoạt động Shutdown và không hoạt động nữa bất kể thì nó cũng sẽ **Shutdown sau 30-60 phút**.



Windows Server 2012 R2

Windows Server 2012 R2 Standard Evaluation

Windows License is expired

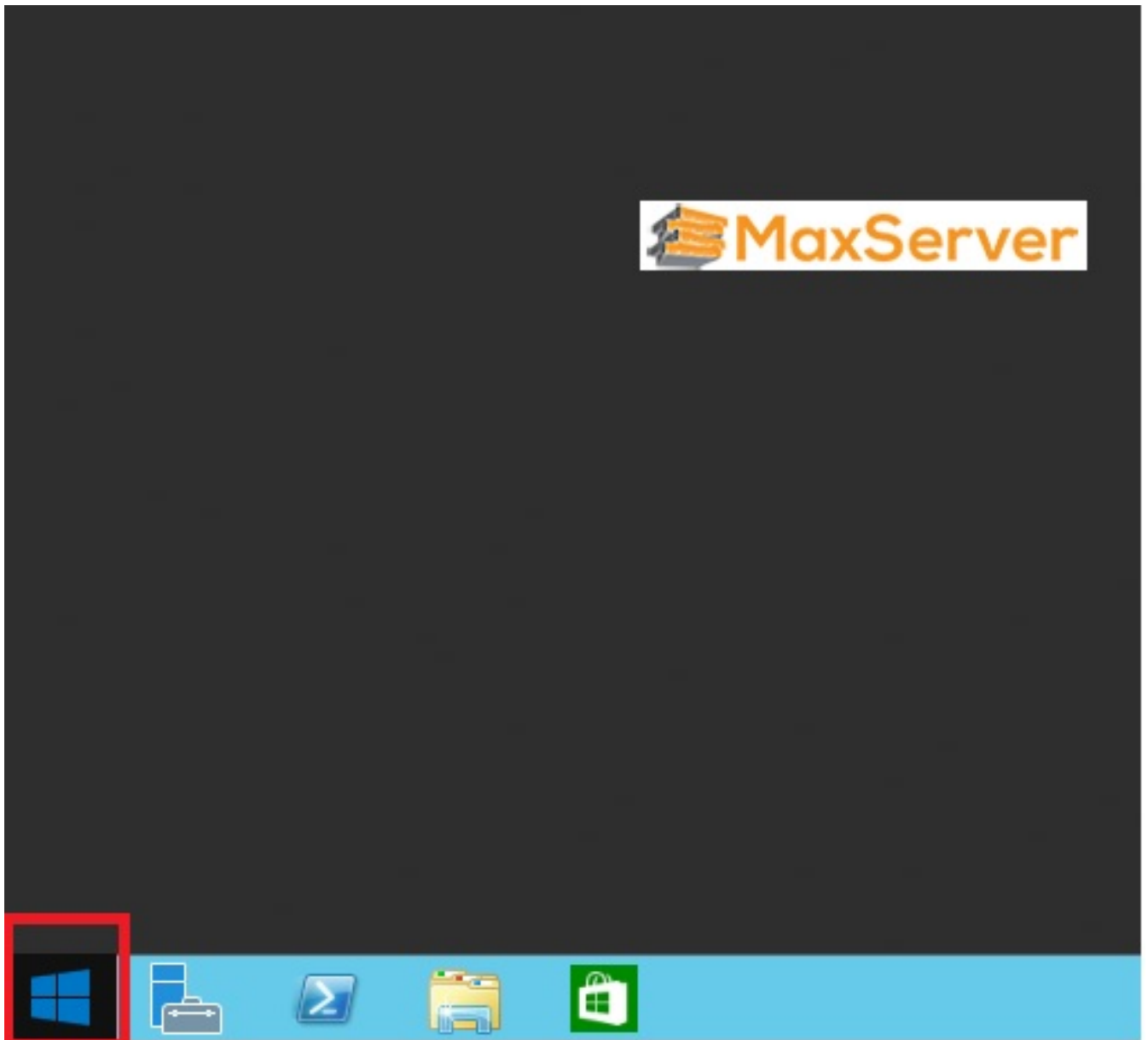
Build 9600

Hiện tại máy mình vẫn đang dùng và tuy vậy với của Microsoft là sẽ cung cấp thêm 5 lần gia hạn 180 ngày nữa cho việc dùng license này trên Command Prompt (cmd).

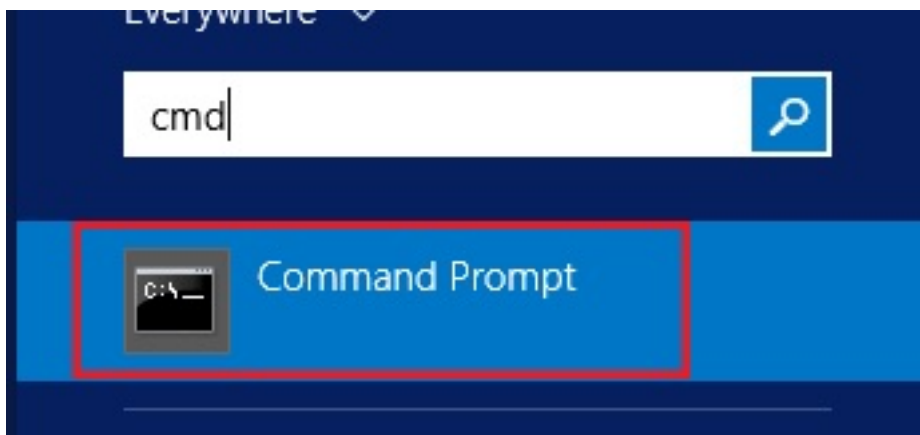
Sau đây MaxServer sẽ hướng dẫn gia hạn khi VPS của bạn có hình ảnh báo hết hạn quy định như bên trên (**expired**) hoặc sẽ hướng dẫn **10 days**

1. Chúng ta sẽ nhập vào VPS qua remote desktop (Nếu VPS bị stop do hết hạn quy định, Quý khách vào bấm nút **Bắt** như [hướng dẫn này](#)). Sau khi vào được VPS qua remote

desktop, Quý khách bấm biểu tượng **Start**

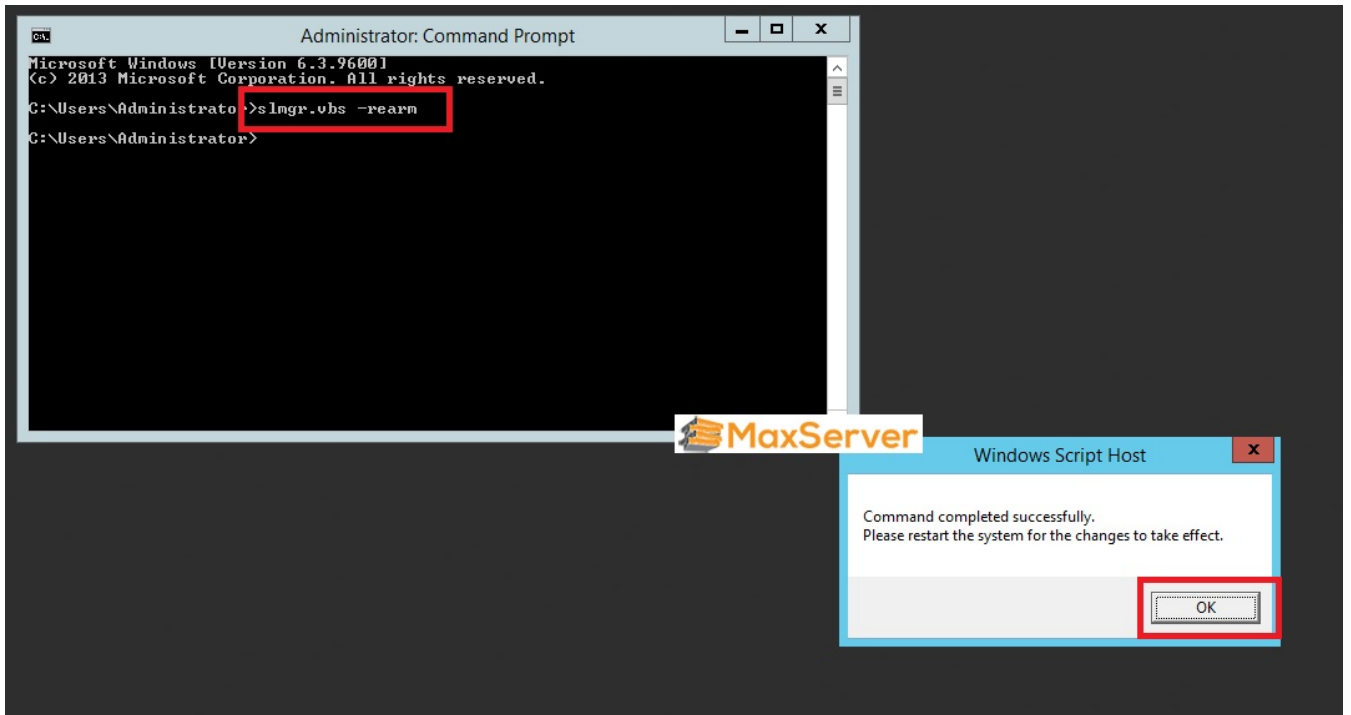


2. Sau đó gõ chữ **cmd**, và click vào ứng dụng **Command Prompt**:

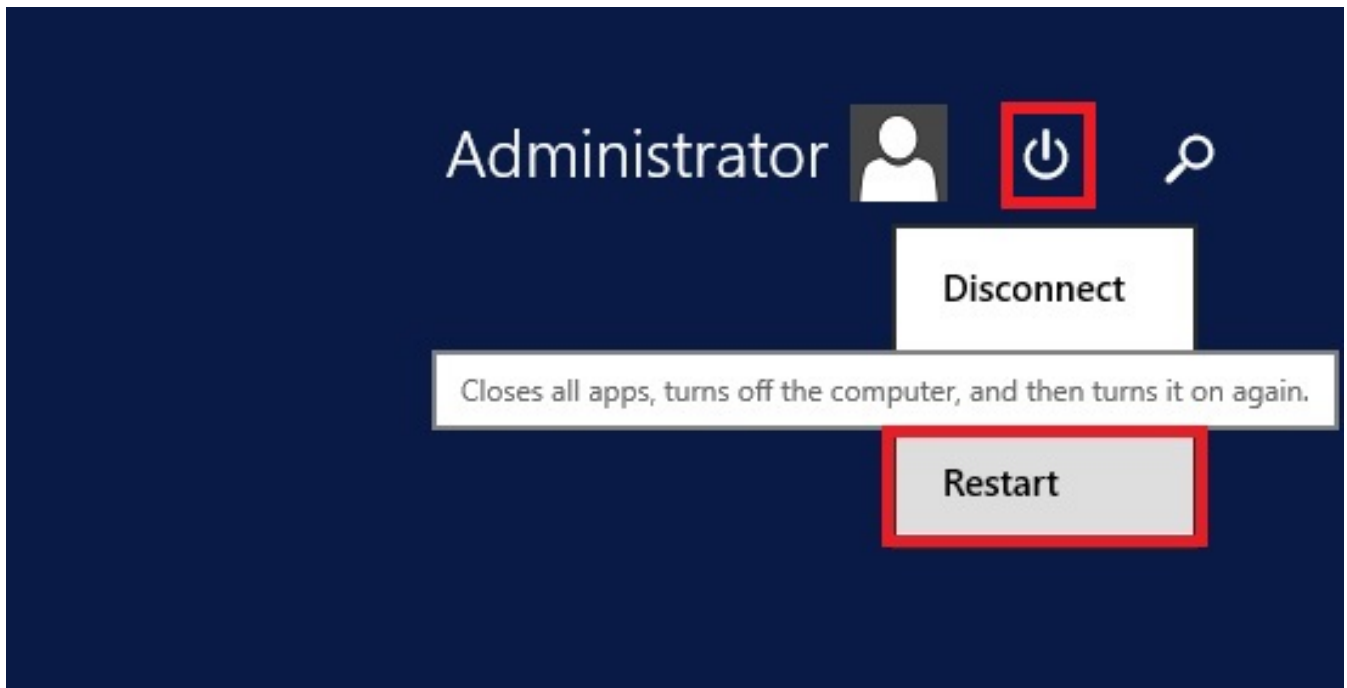


3. Có a s? **Command Prompt** xu?t hi?n,

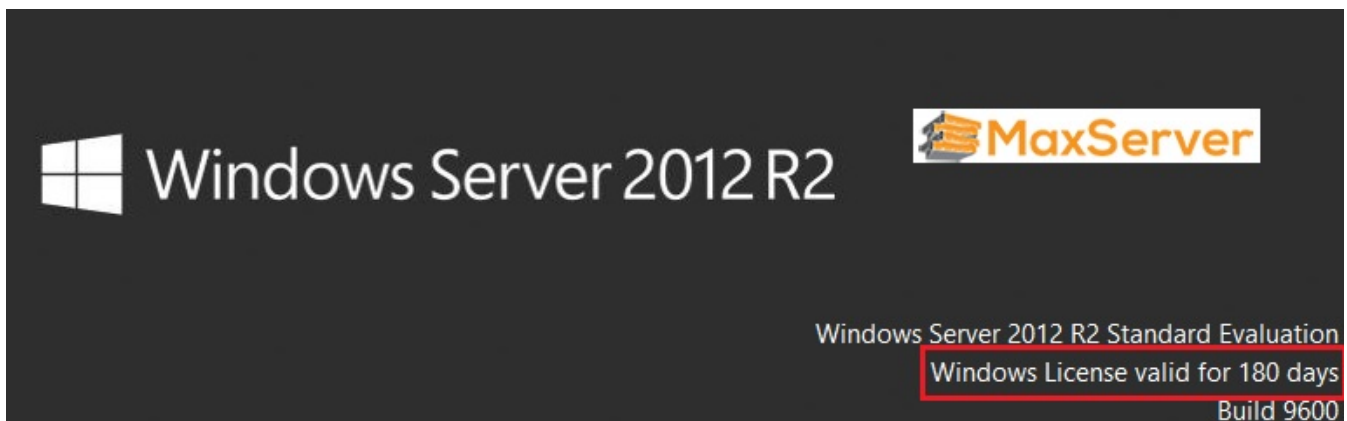
Quý khách gõ ho?c copy/paste chính xác l?nh này: **slmgr.vbs -rearm** vào r?i gõ Enter và có c?a s? b?t ra nh? bên d??i m?i là chính xác:



4. Sau ?ó Quý khách b?m bi?u t??ng Start c?a Windows nh? b??c ? trên, tìm bi?u t??ng nút ngu?n r?i b?m **Restart**, r?i b?m **Continue** nh? hình d??i



5. Quý khách chỉ khoảng 1 phút rời remote desktop lên vào VPS, nhìn góc dưới bên phải màn hình VPS hiện 180 days như hình dưới là thành công (click chuột phải màn hình chọn Refresh nếu chưa hiện 180 days)



Nếu dùng hết các license hiện có Quý khách muốn mua số lượng bên quý chính hãng thì

vui lòng liên hệ MaxServer để được cập nhật quy định theo chương trình SPLA (Services Provider License Agreement) của Microsoft

6. Vì hệ thống bạn đang sử dụng **Windows 10 Pro**, vì là bản dành cho máy bàn nên nó không phù hợp cho treo liên tục 24/7 thời gian dài, nó nên được khởi động lại mỗi 1-2 tuần sẽ đúng, trừ khi khởi động nên hãy **check for updates** và cho cập nhật hết trước khi khởi động lại. Vì nếu không cập nhật thường xuyên, **khi có bản cập nhật quan trọng thì Windows 10 sẽ tự cập nhật và khởi động lại.**

>> Nếu có bất kỳ vấn đề gì xin vui lòng liên hệ với bộ phận livechat trực tuyến hoặc nhắn tin qua [TikTok](#)

Trân Trọng!

Online URL: <https://huongdan.maxserver.com/article-181.html>